

DE BAECQUE

DE BAECQUE-D'OUINCE-SARRAU

OCTOBRE 2018

70 RUE VENDÔME 69006 LYON



Eutrope BOURET
(1833-1906)
Cléopâtre
Bronze signé
H. 25 cm

LYON – VENDREDI 19 OCTOBRE À 14H30

MOBILIER & OBJETS D'ART

LONGWY, H. 18 cm - L. 36 cm



Pendule au Cheval de Marly, d'après Coustou
H. totale 81 cm



BACCARAT, service de 36 pièces en cristal



Victor SAGLIER (Paris 1840-1890)
H. 43 cm



Auguste MOREAU (1834-1917)
Marbre. H. 75 cm



D'un ensemble d'objets et de curiosités du XIX^e siècle



D'un ensemble de lots du XVII^e siècle



Bergère en noyer estampillée Delaunay



Important fauteuil de bureau, époque 1880
H. 104 cm - L. 72 cm - P. 47 cm



Grande jardinière en bois laqué
Époque 1870-80
H. 134,5 cm - L. 152 cm - P. 22 cm



Paire de chenets de style Louis XVI, H. 35 cm




EXPOSITION PUBLIQUE

Judi 18 octobre de 14h à 18h
Vendredi 19 octobre de 9h à 12h

RESPONSABLE DE LA VENTE Alexia Probœuf Lafarie

RENSEIGNEMENTS + 33 (0)4 72 16 29 44

LISTES ET PHOTOGRAPHIES CONSULTABLES
EN LIGNE SUR NOTRE SITE

 interencheres-live.com

LYON – SAMEDI 20 OCTOBRE À 14H

ESTAMPES – TABLEAUX DU XIX^e SIÈCLE & ÉCOLES RÉGIONALES

Expert Estampes : Alain Cano



Eugène DELACROIX (1798-1863),
lithographie originale, 1828
30 x 25 cm



Deux planches pour **Tabulae anatomicae** (VII et VIII)
Vers 1618, 37,5 x 25,5 cm



Jean MAROT (1619-1679)
Arc de triomphe dressé dans le marché neuf
La feuille : 38,5 x 26,6 cm



Jeu de la Révolution
Rare épreuve coloriée à l'époque
51,5 x 69 cm



Stepan Fedorovic KOLESNIKOV (1879-1955)
Paysage à la datcha, gouache, H. 18 cm - L. 24 cm



Georges GOURSAT dit SEM
Album Marseille et divers autres planches



École FRANÇAISE du XIX^e siècle,
d'après **François-André VINCENT**
Henri IV et Gabrielle d'Estree
Huile sur toile, H. 45 cm - L. 37 cm



Garden Palace à l'exposition internationale de Sydney en 1879
Fixé-sous-verre et incrustation de nacre
H. 53 cm - L. 63 cm



Gaston SEBIRE (1920-2001)
Honfleur, huile sur toile
H. 50 cm - L. 73 cm



Julie DELANCE-FEURGARD (1859-1892)
Mousquetaire assis
Huile sur toile, H. 61 cm L. 50 cm



Henri GIRARDOT (1878-1937)
Huile sur toile, H. 126 cm - L. 100 cm



Eugène GALIEN-LALOUE (1854-1941), sous le pseudonyme **Louis DUPUY**
Bateaux à quai, huile sur panneau, H. 18 cm - L. 36 cm

LYON – JEUDI 25 OCTOBRE À 14H30

OR & ARGENT - MONNAIES - BIJOUX



Lots vendu sur désignation

LYON – JEUDI 25 OCTOBRE À 16H30

CHINE & ART D'ASIE



TIBET - XIX^e siècle
Mahakala courroucé
Statuette en cuivre
et bronze doré polychrome
H. 38 cm

LYON – JEUDI 25 OCTOBRE À 16H30

CHINE & ART D'ASIE



CHINE, ép. HAN
(206 av. J.-C. - 220 ap. J.-C.)
Vase balustre en terre cuite, H. 35 cm



CHINE, vers 1900
D'un ensemble de boîtes, coffrets à jeux et à couture



CHINE, XIX^e siècle
Brûle-parfum tripode en bronze
H. 43 cm



CHINE, XVIII^e siècle
Pots à lait en porcelaine, H. 14 cm - 11,5 cm - 11 cm



CHINE, XIX^e siècle
Dignitaires assis, bois sculpté, H. 38 cm



CHINE, ép République
MINGUO (1912-1949)
Budai en blanc de Chine
H. 31 cm



CANTON, vers 1900
Paire d'éventails en écaille en forme de feuilles
L. 30 cm



CHINE, XX^e siècle
Paire de vases en porcelaine, H. 34 cm



CHINE et TIBET, XIX^e siècle
D'un ensemble d'objets en néphrite, bois, bambou, bronze...



CHINE, XVIII^e siècle
Vase en porcelaine à décor de dragon et phénix parmi les pivoines
H. 37 cm

LYON – JEUDI 25 OCTOBRE À 16H30

CHINE & ART D'ASIE



Katsushika HOKUSAI (1760-1849)
Les trente-six vues du mont Fuji, oban yoko-e



JAPON, ép. EDO (1603-1868)
Potiche en porcelaine Imari
H. 48 cm



Katsushika HOKUSAI (1760 - 1849)
Les cent poèmes expliqués par la nourrice, oban yoko-e
H. 25 cm - L. 37,3 cm



JAPON, ép. EDO
(1603-1868)
Bouddha, bois sculpté
doré, H.30 cm



JAPON, ép. MEIJI (1868-1912)
D'un ensemble de plats et vases
en cuivre, argent et émaux cloisonnés



JAPON, ép. EDO (1603-1868),
D'un ensemble de Butsudan en bois laqué et doré



JAPON, ép. MEIJI (1868-1912)
Archer s'apprêtant à décocher une flèche
bronze signé
H. 30,5 cm



SUMIDA GAWA, XIX^e siècle
Vase baluste en grès émaillé, H. 62 cm



JAPON, XIX^e siècle, Shinto wakizashi, L. 62 cm



JAPON, ép. MEIJI (1868-1912)
Ensemble d'estampes, H. 37,5 cm - L. 16 cm



JAPON, ép. EDO (1603-1868) et MEIJI (1868-1912)
D'un ensemble de cabinets et boîtes



JAPON, ép. MEIJI (1868-1912)
okimono en dent de
morse et ivoire, H. 37 cm

LYON – JEUDI 25 OCTOBRE À 16H30

CHINE & ART D'ASIE



CHINE, XIX^e siècle
Plat rond en porcelaine, D. 42 cm



TIBET, XVIII^e siècle
Statuette de lama, cuivre partiellement doré, H. 33,5 cm



INDOCHINE, vers 1900
Petit paravent à décor d'oiseaux branchés et de paysages lacustres, bois et nacre
H. 90,5 cm - L. 21 cm



TRAVAIL SINO-TIBETAIN, XIX^e siècle
Sadaksari Lokesvara, bronze doré, H. 15 cm



TIBET, XX^e siècle, *Tangka*, détrempe sur tissu
H. 71,5 cm - L. 63,2 cm



CANTON, vers 1900, *Couples d'empereurs, mandarins et ministres*, gouache sur papier de riz, H. 18 cm - L. 13,2 cm

RESPONSABLE DE DÉPARTEMENT Thibault DELESTRADÉ

EXPERT Cabinet Portier & Associés - +33 (0)1 48 00 03 41

EXPOSITION PUBLIQUE Mercredi 24 octobre de 14h à 18h - Jeudi 25 octobre de 10h à 12h

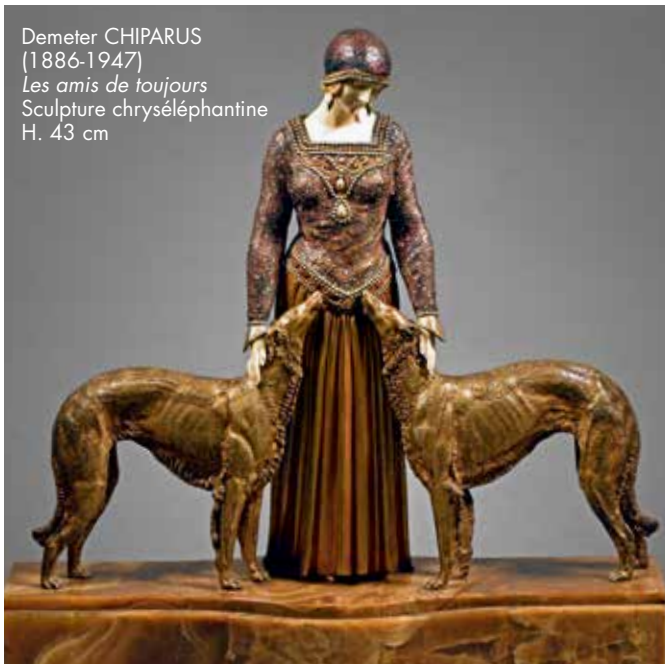
RENSEIGNEMENTS + 33 (0)4 72 16 29 44

DE BAECQUE

DE BAECQUE-D'OUINCE-SARRAU

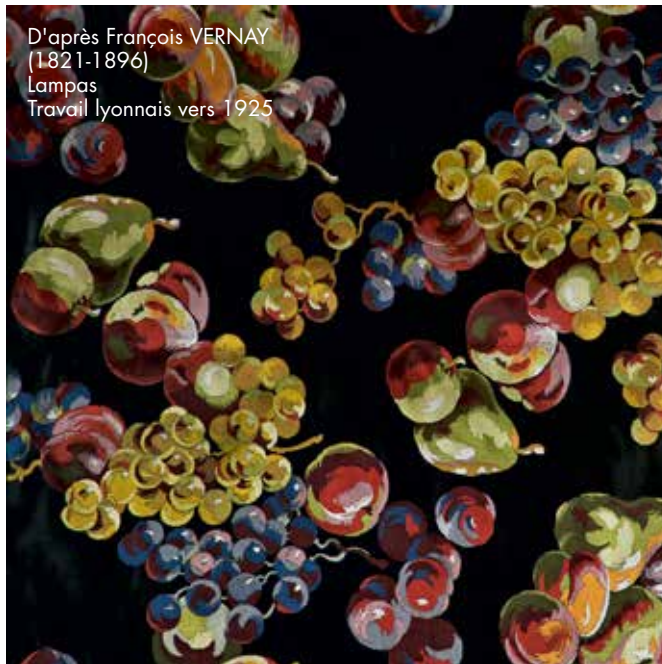
ART NOUVEAU – ART DECO
JEUDI 22 NOVEMBRE 2018

Demeter CHIPARUS
(1886-1947)
Les amis de toujours
Sculpture chrysléphantine
H. 43 cm



ETOFFES – ARCHIVES TEXTILES
COSTUMES – DENTELLES
JEUDI 29 NOVEMBRE 2018

D'après François VERNAY
(1821-1896)
Lampas
Travail lyonnais vers 1925



LIVRES ANCIENS ET MODERNES – AUTOGRAPHES
ET DOCUMENTS – JEUDI 13 DÉCEMBRE 2018

MOLIÈRE (1622-1673)
Œuvres, Paris, 1682



EXPERTISES ET ESTIMATIONS GRATUITES ET CONFIDENTIELLES
TOUS LES LUNDIS SANS RENDEZ-VOUS D'APRÈS PHOTOS (ESTIMATION@DEBAECQUE.FR) OU À DOMICILE SUR RENDEZ-VOUS

LYON : 70, RUE VENDÔME - 69006
TÉL. 04 72 16 29 44 - LYON@DEBAECQUE.FR

WWW.DEBACQUE.FR

PARIS - 132, BOULEVARD RASPAIL 75006
TÉL. 01 42 46 52 02 - PARIS@DEBAECQUE.FR